

# VLEx VARMEBLÆSERE

SIDE 1/7

VLEx varmeblæsere er beregnet til fast montering (ikke transportable) og er ideelle til brug i potentielt eksplosive omgivelser zone 1 & 2, hvor der er brug for en høj varmeydelse.

Varmeblæserne er fremstillet af materialer, der er bestandige over for de aggressive påvirkninger ved havet, ved offshoreanlæg, på lagre og i store produktionsanlæg. Ventilatoren sørger for en luftstrømning/-cirkulation og opvarmning udendørs eller indendørs.

VLEx leveres i 3 størrelser: S, M og L, i både 50 og 60 Hz. De 3 størrelser udføres til temperaturklasse T3 eller T4. Ønskes varmeblæseren leveret med overgangsstykke for slange-tilslutning (Ø290 mm) vælges model "3R"

## MATERIALER

- Kabinet og varmeblæsers klemkasse: rustfrit stål AISI 316L
- Eksplosionssikker kapsling: støbt aluminium, epoxy coated RAL 7035 (lysgrå)
- Rørvarmelegemer: rustfrit stål AISI 316L, blankglødet

## STANDARDS OG GODKENDELSER

- |                      |                         |
|----------------------|-------------------------|
| • CE                 | • IEC/EN 61000-6-2:2005 |
| • EN 60335-1:2012    | • IEC/EN 61000-6-4:2007 |
| • EN 60335-2-30:2009 | • IEC/EN 60079-0        |
| • EN 60204-1:2006    | • IEC/EN 60079-1        |
| • EN 62233:2008      | • IEC/EN 60079-7        |
| • EN 50581:2012      | • IEC/EN 60079-11       |
|                      | • IEC/EN 60079-14       |

Vores VLEx varmeblæsere kan godkendes af DNV, ABS og andre uafhængige prøveinstitutter.

## MÆRKNING

### ATEX & IECEx

- II 2G Ex db eb IIC T3 Gb
- II 2G Ex db eb IIC T4 Gb
- II 2G Ex db eb [ia] IIC T3 Gb
- II 2G Ex db eb [ia] IIC T4 Gb



## TEKNISKE DATA

### Spænding:

- 3 x 380 V, 3 x 400 V, 3 x 440 V, 3 x 480 V og 3 x 690 V

### Tæthedsklasse for ventilatorenheden:

- IP55

### Tæthedsklasse for eksplosionssikker kapsling og varmeblæserens klemkasse (egensikker kapsling):

- IP66

### Indbyggede sikkerhedskomponenter:

- TSHH, med udvendig manuel genindkobling for at hindre overopvarmning
- Overstrømsbeskyttelse for at hindre overopvarmning af motoren

### Omgivelsestemperatur:

- -25°C til +50°C

### Forskrifter:

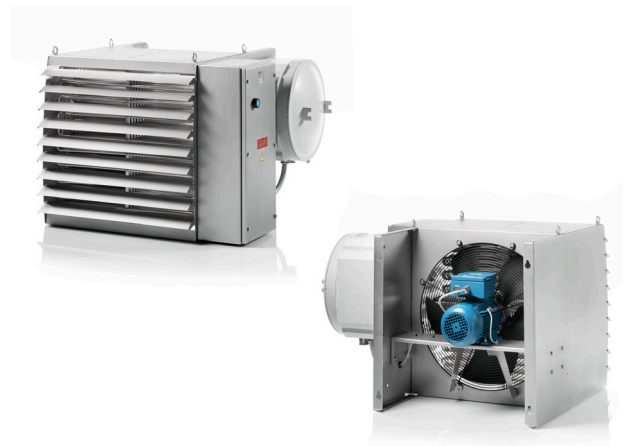
- Type: CMP
- Materiale: forniklet messing
- Se mulighederne under "ekstraudstyr" på side 4

### Løfteøjer:

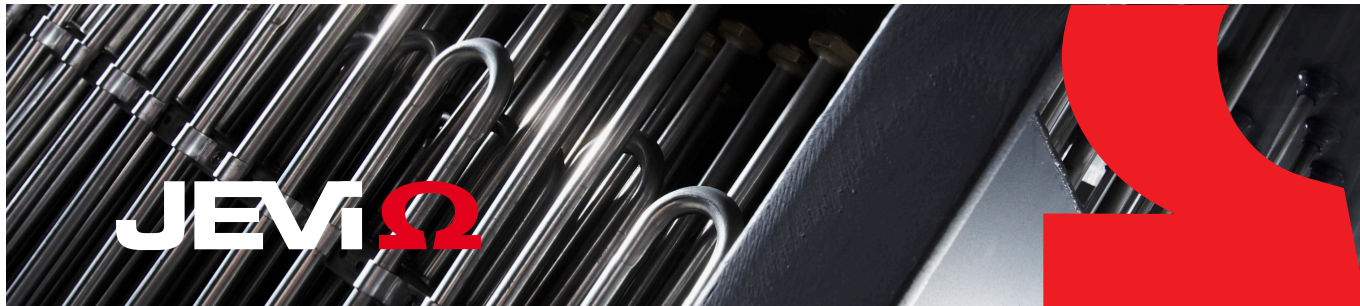
- Forsynet med løfteøjer for at sikre bedre arbejdsbetingelser under installation og vedligeholdelse

## EKSTRAUDSTYR TIL VLEx VARMEBLÆSERE

Se vores oversigt for ekstraudstyr til VLEx varmeblæsere på s. 7.



OKTOBER 2021



### STANDARDPROGRAM - VLEx S / T<sub>3</sub>

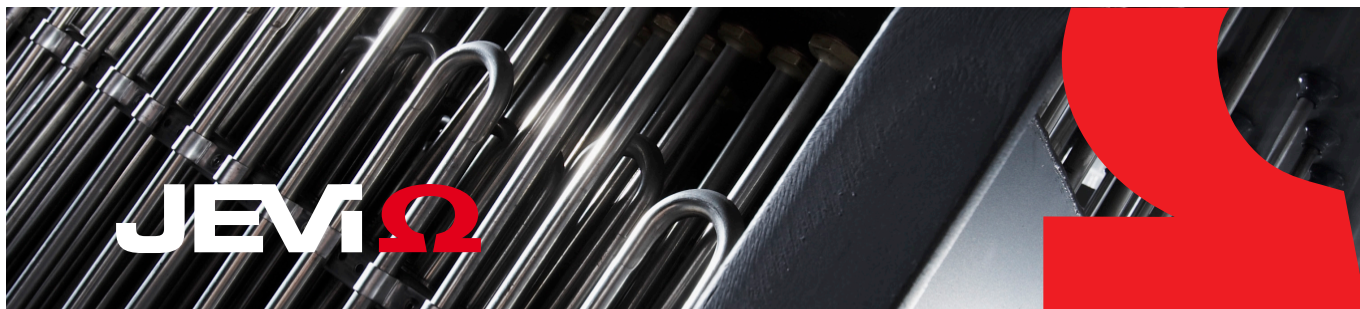
- Størrelse: B780 x H500 x D755 mm
- Vægt: 95-115 kg - afhængig af ekstraudstyr som er tilvalgt

Effekt	Artikelnr. (50Hz)	Artikelnr. (60Hz)	Spænding	Strøm (min. forsyning)	m <sup>3</sup> /h 50/60Hz	dB(A) 50/60Hz	ΔT 50/60Hz
3,2 kW	21960201	21960202	3x380 V	6A	1550/1890	51/55	6/5°C
3,5 kW	21960201	21960202	3x400 V	6A			
	21960203	21960204	3x440 V	6A			
	21960205	21960206	3x480 V	5A			
	21960207	21960208	3x690 V	4A	2500/3500	56/61	7/5°C
6,4 kW	21960209	21960210	3x380 V	11A			
7 kW	21960209	21960210	3x400 V	11A			
	21960211	21960212	3x440 V	10A			
	21960213	21960214	3x480 V	9A			
	21960215	21960216	3x690 V	7A			11/8°C
9,6 kW	21960217	21960218	3x380 V	16A			
10,6 kW	21960217	21960218	3x400 V	16A			
	21960219	21960220	3x440 V	15A			
	21960221	21960222	3x480 V	14A			
	21960223	21960224	3x690 V	10A	12/8°C		

### STANDARDPROGRAM - VLEx M / T<sub>3</sub>

- Størrelse: B936 x H665 x D755 mm
- Vægt 115-135 kg - afhængig af ekstraudstyr som er tilvalgt

Effekt	Artikelnr. (50Hz)	Artikelnr. (60Hz)	Spænding	Strøm (min. forsyning)	m <sup>3</sup> /h 50/60Hz	dB(A) 50/60Hz	ΔT 50/60Hz	
10,6 kW	21960225	21960226	3x380 V	18A	3800/4600	60/64	8/6°C	
11,7 kW	21960225	21960226	3x400 V	18A				
	21960227	21960228	3x440 V	16A				
	21960229	21960230	3x480 V	15A				
	21960231	21960232	3x690 V	11A				
14,1 kW	21960233	21960234	3x380 V	24A			10/9°C	
15,6 kW	21960233	21960234	3x400 V	24A				
	21960235	21960236	3x440 V	21A				
	21960237	21960238	3x480 V	20A				
	21960239	21960240	3x690 V	14A				11/9°C
17,6 kW	21960241	21960242	3x380 V	29A				
19,5 kW	21960241	21960242	3x400 V	29A				
	21960243	21960244	3x440 V	27A				
	21960245	21960246	3x480 V	24A				
	21960247	21960248	3x690 V	17A				



## STANDARDPROGRAM - VLEx L / T<sub>3</sub>

- Størrelse: B936 x H665 x D950 mm
- Vægt: 130-155 kg. - afhængig af ekstraudstyr som er tilvalgt

Effekt	Artikelnr. (50Hz)	Artikelnr. (60Hz)	Spænding	Strøm (min. forsyning)	m <sup>3</sup> /h 50/60Hz	dB(A) 50/60Hz	ΔT 50/60Hz
21,1 kW	21960249	21960250	3x380 V	35A	4800/6800	65/68	12/9°C
23,4 kW	21960249	21960250	3x400 V	35A			14/10°C
	21960251	21960252	3x440 V	32A			
	21960253	21960254	3x480 V	30A			
	21960255	21960256	3x690 V	21A			
24,6 kW	21960257	21960258	3x380 V	41A			14/10°C
27,3 kW	21960257	21960258	3x400 V	41A			16/11°C
	21960259	21960260	3x440 V	37A			
	21960261	21960262	3x480 V	34A			
	21960263	21960264	3x690 V	24A			
28,2 kW	21960265	21960266	3x380 V	47A			16/12°C
31,2 kW	21960265	21960266	3x400 V	47A			18/13°C
	21960267	21960268	3x440 V	42A			
	21960269	21960270	3x480 V	39A			
	21960271	21960272	3x690 V	27A			
31,7 kW	21960273	21960274	3x380 V	52A			18/13°C
35,1 kW	21960273	21960274	3x400 V	52A	20/14°C		
	21960275	21960276	3x440 V	48A			
	21960277	21960278	3x480 V	44A			
	21960279	21960280	3x690 V	30A			



### STANDARDPROGRAM - VLEx S / T<sub>4</sub>

- Størrelse: B780 x H500 x D755 mm
- Vægt: 95-115 kg. - afhængig af ekstraudstyr som er tilvalgt

Effekt	Artikelnr. (50Hz)	Artikelnr. (60Hz)	Spænding	Strøm (min. forsyning)	m <sup>3</sup> /h 50/60Hz	dB(A) 50/60Hz	ΔT 50/60Hz
2,7 kW	21960501	21960502	3x380 V	5A	1150/1890	51/55	5/4°C
3,0 kW	21960501	21960502	3x400 V	6A			
	21960503	21960504	3x440 V	5A			
	21960505	21960506	3x480 V	5A			
	21960507	21960508	3x690 V	4A			
6,0 kW	21960509	21960510	3x380 V	12A	2500/3500	55/61	7/5°C
6,7 kW	21960509	21960510	3x400 V	12A			
	21960511	21960512	3x440 V	11A			
	21960513	21960514	3x480 V	10A			
	21960515	21960516	3x690 V	7A			

### STANDARDPROGRAM - VLEx M / T<sub>4</sub>

- Størrelse: B936 x H665 x D755 mm
- Vægt: 115-130 kg. - afhængig af ekstraudstyr som er tilvalgt

Effekt	Artikelnr. (50Hz)	Artikelnr. (60Hz)	Spænding	Strøm (min. forsyning)	m <sup>3</sup> /h 50/60Hz	dB(A) 50/60Hz	ΔT 50/60Hz
8,9 kW	21960517	21960518	3x380 V	17A	3800/4600	60/64	6,5/5°C
9,9 kW	21960517	21960518	3x400 V	18A			
	21960519	21960520	3x440 V	16A			
	21960521	21960522	3x480 V	15A			
	21960523	21960524	3x690 V	11A			7,2/6°C

Se standardprogram for VLEx L / T<sub>4</sub> på næste side



## STANDARDPROGRAM - VLEx L / T<sub>4</sub>

- Størrelse: B936 x H665 x D950 mm
- Vægt: 130-155 kg. - afhængig af ekstraudstyr som er tilvalgt

Effekt	Artikelnr. (50Hz)	Artikelnr. (60Hz)	Spænding	Strøm (min. forsyning)	m <sup>3</sup> /h 50/60Hz	dB(A) 50/60Hz	ΔT 50/60Hz
11,9 kW	21960525	21960526	3x380 V	22A	4800/6800	65/68	7/5°C
13,2 kW	21960525	21960526	3x400 V	24A			8/5°C
	21960527	21960528	3x440 V	21A			
	21960529	21960530	3x480 V	20A			
16,0 kW	21960531	21960532	3x690 V	14A			9/7°C
	21960533	21960534	3x380 V	30A			
17,7 kW	21960533	21960534	3x400 V	31A			10/7°C
	21960535	21960536	3x440 V	29A			
	21960537	21960538	3x480 V	26A			
	21960539	21960540	3x690 V	18A			



### STANDARDPROGRAM - VLEx S / 3R T3

- Størrelse: B780 x H500 x D1174 mm (Ø290 mm)
- Vægt: 105-125 kg. - afhængig af ekstraudstyr som er tilvalgt

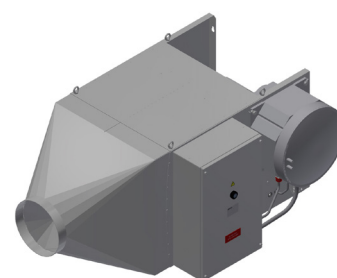
Effekt	Artikelnr. (50Hz)	Artikelnr. (60Hz)	Spænding	Strøm (min. forsyning)	m <sup>3</sup> /h 50/60Hz	dB(A) 50/60Hz	ΔT 50/60Hz
2,7 kW	21960601	21960602	3x380 V	5A	1550/1890	51/55	5/4°C
3,0 kW	21960601	21960602	3x400 V	6A			
	21960603	21960604	3x440 V	5A			
	21960605	21960606	3x480 V	5A			
	21960607	21960608	3x690 V	4A			
6,0 kW	21960609	21960610	3x380 V	12A	2500/3500	55/61	7/5°C
6,7 kW	21960609	21960610	3x400 V	12A			
	21960611	21960612	3x440 V	11A			
	21960613	21960614	3x480 V	10A			
	21960615	21960616	3x690 V	7A			

### STANDARDPROGRAM - VLEx M / 3R T3

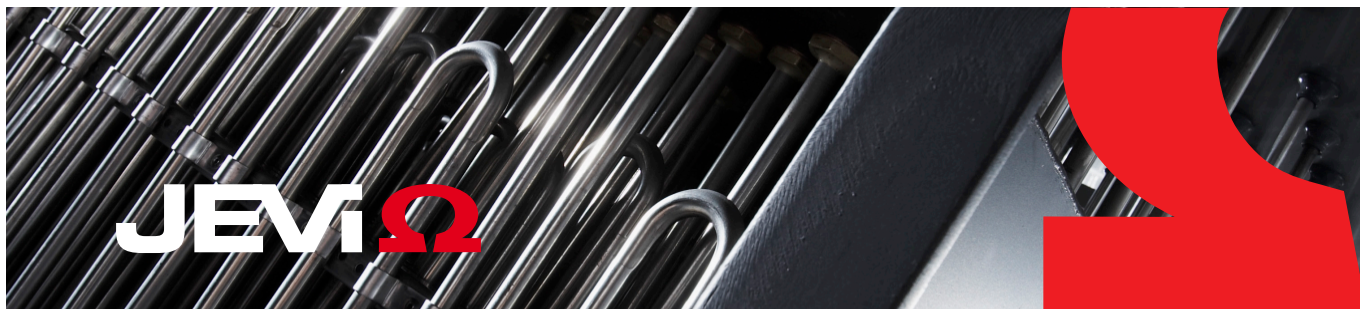
- Størrelse: B936 x H665 x D1276 mm (Ø290 mm)
- Vægt: 130-150 kg. - afhængig af ekstraudstyr som er tilvalgt

Effekt	Artikelnr. (50Hz)	Artikelnr. (60Hz)	Spænding	Strøm (min. forsyning)	m <sup>3</sup> /h 50/60Hz	dB(A) 50/60Hz	ΔT 50/60Hz
8,9 kW	21960617	21960618	3x380 V	17A	3800/4600	60/64	6,5/5°C
9,9 kW	21960617	21960618	3x400 V	18A			
	21960619	21960620	3x440 V	16A			
	21960621	21960622	3x480 V	15A			
	21960623	21960624	3x690 V	11A			7,2/6°C

Se standardprogram for VLEx L / 3R T3 på næste side



Model VLEx 3R T3



## STANDARDPROGRAM - VLEx L / 3R T3

- Størrelse: B936 x H665 x D1546 mm (Ø290 mm)
- Vægt: 145-170 kg. - afhængig af ekstraudstyr som er tilvalgt

Effekt	Artikelnr. (50Hz)	Artikelnr. (60Hz)	Spænding	Strøm (min. forsyning)	m <sup>3</sup> /h 50/60Hz	dB(A) 50/60Hz	ΔT 50/60Hz	
11,9 kW	21960625	21960626	3x380 V	22A	4800/6800	65/68	7/5°C	
13,2 kW	21960625	21960626	3x400 V	24A			8/5°C	
	21960627	21960628	3x440 V	21A				
	21960629	21960630	3x480 V	20A				
	21960631	21960632	3x690 V	14A				
16,0 kW	21960633	21960634	3x380 V	30A			9/7°C	
17,7 kW	21960633	21960634	3x400 V	31A				10/7°C
	21960635	21960636	3x440 V	29A				
	21960637	21960638	3x480 V	26A				
	21960639	21960640	3x690 V	18A				

## EKSTRAUDSTYR TIL VLEx VARMEBLÆSERE

Artikelnr.	Beskrivelse
19400555	Flowvagt, separat eksplosionssikker kapsling
19400551	TSH-sikkerhedstermostat med automatisk genindkobling, indbygget i egensikker kapsling
19400553	RTD (PT100 sensor og 4-20mA transmitter), indbygget i egensikker kapsling
19400554	Rumtermostat 0-40°C, indbygget i egensikker kapsling
19400550	Rumtermostat 0-40°C, indbygget i eksplosionssikker kapsling. Sikrer optimal drift og reducerer energiforbruget
19400552	Rumtermostat 0-40°C, til vægmontering. Sikrer optimal drift og reducerer energiforbruget
03020370	Kabel til tilslutning mellem termostat og egensikker kapsling. Størrelse 4x1,5 mm <sup>2</sup> Ø10,6 mm. Fås i fulde meter
14060049	Hovedafbryder, maks. 25 A. Kabeldiameter Ø9-21 mm
14060050	Hovedafbryder, maks. 40 A. Kabeldiameter Ø12-28 mm
14060051	Hovedafbryder, maks. 80 A. Kabeldiameter Ø16-35 mm
03030141	Forbindelseskabel mellem hovedafbryder og varmeblæser til maks. 25 A. Størrelse 4x6 mm <sup>2</sup> Ø19,5 mm. Fås i fulde meter
03030143	Forbindelseskabel mellem hovedafbryder og varmeblæser til maks. 63 A. Størrelse 4x16 mm <sup>2</sup> Ø25,5 mm. Fås i fulde meter
19400568	Forskruning forniklet messing M32 + M25 + M20 til kabel Ø6,5-26,3 mm
19400569	Forskruning forniklet messing M32 til kabel Ø17,0-26,3 mm
19400563	Forskruning forniklet messing M25 til kabel Ø11,1-Ø20 mm (inkl. reduktion)
19400564	Forskruning forniklet messing M20 til kabel Ø6,5-Ø14 mm (inkl. reduktion)