



VLEx HEIZLÜFTER

SEITE 1/7

VLEx-Heizlüfter sind für den festen Einbau (nicht transportabel) konzipiert und eignen sich ideal für den Einsatz in explosionsgefährdeten Bereichen Zone 1 und 2, in denen eine hohe Wärmeabgabe erforderlich ist.

Die Heizlüfter bestehen aus Materialien, die den aggressiven Einflüssen auf See, in Offshore-Anlagen, in Lagern und in großen Produktionsanlagen standhalten. Der Lüfter sorgt für Luftzirkulation und Heizung im Freien oder in Innenräumen.

VLEx ist in 3 Größen erhältlich: S, M und L, sowohl in 50 als auch in 60 Hz. Die 3 Größen sind für die Temperaturklassen T3 oder T4 ausgelegt.

Wenn der Lüfter mit einem Anschlussstück für den Schlauchanschluss (Ø290 mm) geliefert wird, wählen Sie das Modell „3R“.

MATERIALIEN

- Gehäuse/Anschlusskasten für Heizlüfter: Edelstahl AISI 316L
- Explosionsgeschütztes Gehäuse: Aluminiumguss, epoxidbeschichtet RAL 7035 (hellgrau)
- Rohrheizkörper: Edelstahl AISI 316L, glänzend

SONDERAUSSTATTUNG FÜR DEN VLEx

Siehe unsere Übersicht zur Sonderausstattung für den VLEx Heizlüfter auf Seite 7

NORMEN UND ZULASSUNGEN

- | | |
|----------------------|-------------------------|
| • CE | • IEC/EN 61000-6-2:2005 |
| • EN 60335-1:2012 | • IEC/EN 61000-6-4:2007 |
| • EN 60335-2-30:2009 | • IEC/EN 60079-0 |
| • EN 60204-1:2006 | • IEC/EN 60079-1 |
| • EN 62233:2008 | • IEC/EN 60079-7 |
| • EN 50581:2012 | • IEC/EN 60079-11 |
| | • IEC/EN 60079-14 |

Unsere VLEx-Heizlüfter können von DNV, ABS und anderen unabhängigen Prüfinstituten zugelassen werden.

KENNZEICHNUNG

ATEX & IECEx

- II 2G Ex db eb IIC T3 Gb
- II 2G Ex db eb IIC T4 Gb
- II 2G Ex db eb [ia] IIC T3 Gb
- II 2G Ex db eb [ia] IIC T4 Gb



TECHNISCHE DATEN

Spannung:

- 3 x 380 V, 3 x 400 V, 3 x 440 V, 3 x 480 V und 3 x 690 V

Dichtigkeitsklasse für die Lüftereinheit:

- IP55

Dichtigkeitsklasse für explosionsgeschütztes Gehäuse und Heizlüfter-Klemmenkasten (eigensicheres Gehäuse):

- IP66

Eingebaute Sicherheitskomponenten:

- TSHH, mit externer manueller Wiedereinschaltung, um Überhitzung zu vermeiden
- Überstromschutz gegen Motorüberhitzung

Umgebungstemperatur:

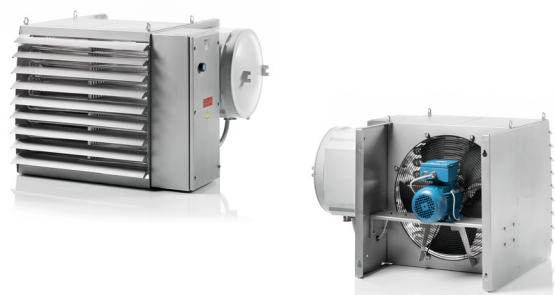
- -25 °C bis +50 °C

Verschraubungen:

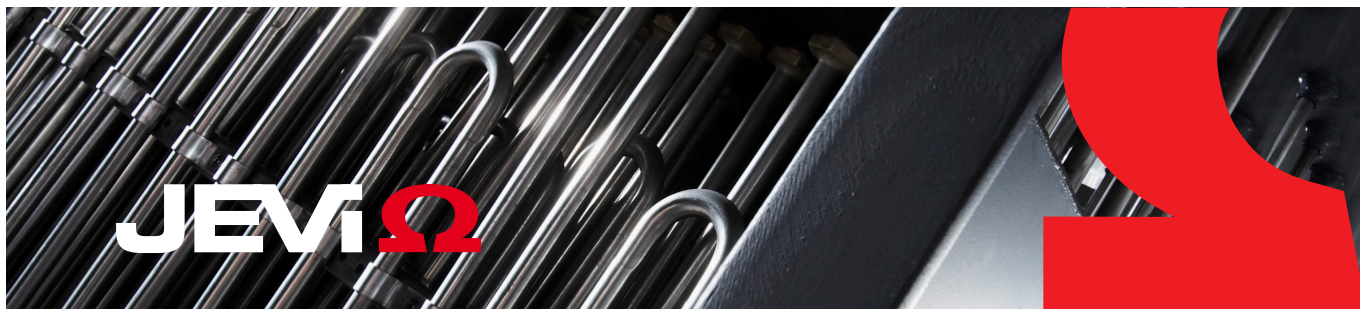
- Typ: CMP
- Material: Messing vernickelt
- Siehe die Optionen unter „Sonderausstattung“ auf Seite 5

Hebeösen:

- Mit Hebeösen versehen, um bessere Arbeitsbedingungen bei Installation und Wartung zu gewährleisten



OKTOBER 2021



STANDARDPROGRAMM - VLEx S / T₃

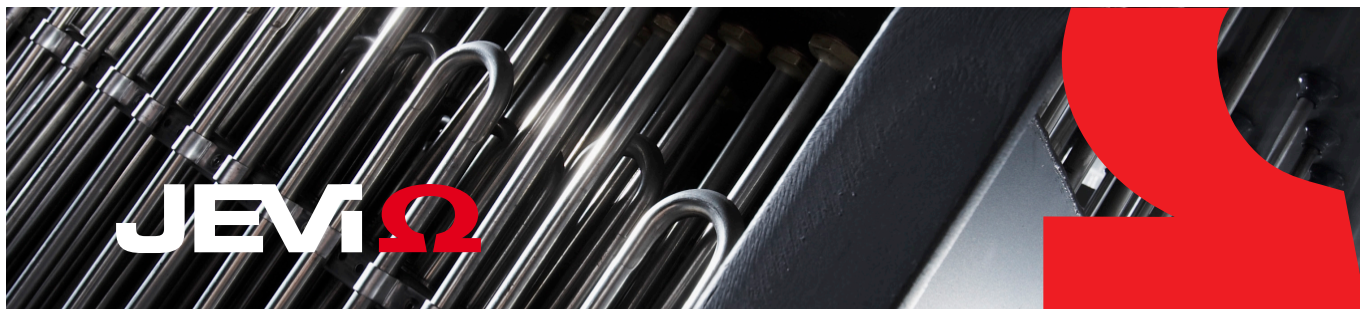
- Grösse: B780 x H500 x D755 mm
- Gewicht: 95-115 kg - abhängig von der gewählten Sonderausstattung

Leistung	Bestellnr. (50Hz)	Bestellnr. (60Hz)	Spannung	Min. Stromanschluss	m³/h 50/60Hz	dB(A) 50/60Hz	ΔT 50/60Hz	
3,2 kW	21960201	21960202	3x380 V	6A	1550/1890	51/55	6/5°C	
3,5 kW	21960201	21960202	3x400 V	6A				
	21960203	21960204	3x440 V	6A				
	21960205	21960206	3x480 V	5A				
6,4 kW	21960207	21960208	3x690 V	4A	2500/3500	56/61	7/5°C	
	21960209	21960210	3x380 V	11A				
7 kW	21960209	21960210	3x400 V	11A				
	21960211	21960212	3x440 V	10A				
	21960213	21960214	3x480 V	9A				
9,6 kW	21960215	21960216	3x690 V	7A			16A	11/8°C
	21960217	21960218	3x380 V	16A				
10,6 kW	21960217	21960218	3x400 V	16A				
	21960219	21960220	3x440 V	15A				
	21960221	21960222	3x480 V	14A				
	21960223	21960224	3x690 V	10A				

STANDARDPROGRAMM - VLEx M / T₃

- Grösse: B936 x H665 x D755 mm
- Gewicht: 115-135 kg - abhängig von der gewählten Sonderausstattung

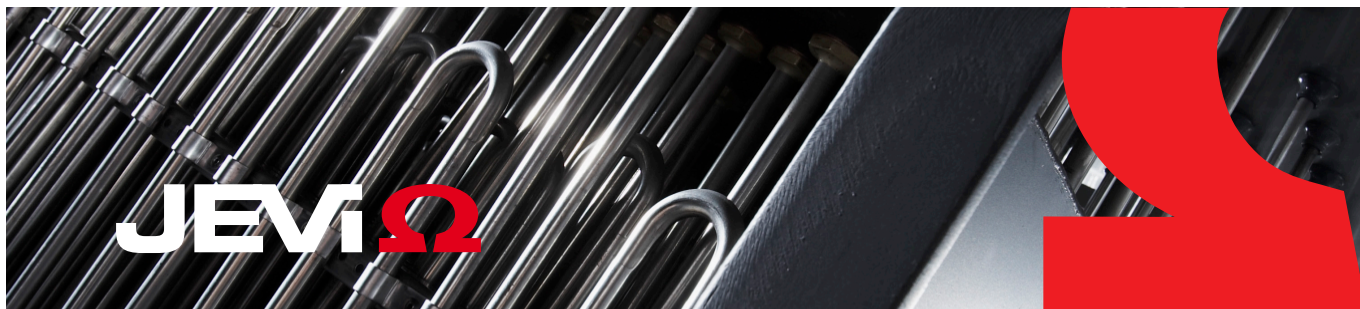
Leistung	Bestellnr. (50Hz)	Bestellnr. (60Hz)	Spannung	Min. Stromanschluss	m³/h 50/60Hz	dB(A) 50/60Hz	ΔT 50/60Hz
10,6 kW	21960225	21960226	3x380 V	18A	3800/4600	60/64	8/6°C
11,7 kW	21960225	21960226	3x400 V	18A			
	21960227	21960228	3x440 V	16A			
	21960229	21960230	3x480 V	15A			
	21960231	21960232	3x690 V	11A			
14,1 kW	21960233	21960234	3x380 V	24A			10/9°C
15,6 kW	21960233	21960234	3x400 V	24A			
	21960235	21960236	3x440 V	21A			
	21960237	21960238	3x480 V	20A			
17,6 kW	21960239	21960240	3x690 V	14A			11/9°C
	21960241	21960242	3x380 V	29A			
19,5 kW	21960241	21960242	3x400 V	29A			
	21960243	21960244	3x440 V	27A			
	21960245	21960246	3x480 V	24A			
	21960247	21960248	3x690 V	17A			



STANDARDPROGRAMM - VLEx L / T₃

- Grösse: B936 x H665 x D950 mm
- Gewicht: 130-155 kg. - abhängig von der gewählten Sonderausstattung

Leistung	Bestellnr. (50Hz)	Bestellnr. (60Hz)	Spannung	Min. Strom- anschluss	m ³ /h 50/60Hz	dB(A) 50/60Hz	ΔT 50/60Hz										
21,1 kW	21960249	21960250	3x380 V	35A	4800/6800	65/68	12/9°C										
23,4 kW	21960249	21960250	3x400 V	35A			4800/6800	65/68	14/10°C								
	21960251	21960252	3x440 V	32A													
	21960253	21960254	3x480 V	30A													
	21960255	21960256	3x690 V	21A													
24,6 kW	21960257	21960258	3x380 V	41A					4800/6800	65/68	14/10°C						
27,3 kW	21960257	21960258	3x400 V	41A							4800/6800	65/68	16/11°C				
	21960259	21960260	3x440 V	37A													
	21960261	21960262	3x480 V	34A													
	21960263	21960264	3x690 V	24A													
28,2 kW	21960265	21960266	3x380 V	47A									4800/6800	65/68	16/12°C		
31,2 kW	21960265	21960266	3x400 V	47A											4800/6800	65/68	18/13°C
	21960267	21960268	3x440 V	42A													
	21960269	21960270	3x480 V	39A													
	21960271	21960272	3x690 V	27A													
31,7 kW	21960273	21960274	3x380 V	52A													4800/6800
35,1 kW	21960273	21960274	3x400 V	52A	4800/6800	65/68											
	21960275	21960276	3x440 V	48A													
	21960277	21960278	3x480 V	44A													
	21960279	21960280	3x690 V	30A													



STANDARDPROGRAMM - VLE Ω S / T₄

- Grösse: B780 x H500 x D755 mm
- Gewicht: 95-115 kg. - abhängig von der gewählten Sonderausstattung

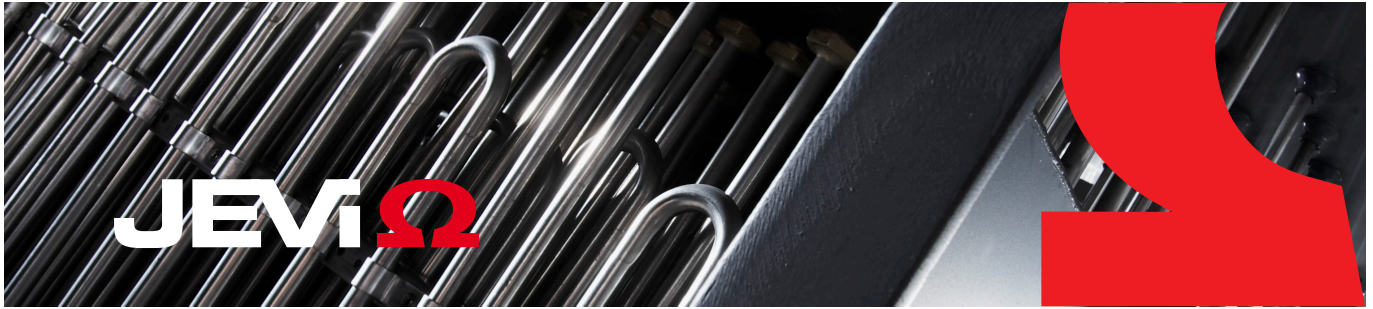
Leistung	Bestellnr. (50Hz)	Bestellnr. (60Hz)	Spannung	Min. Strom- anschluss	m ³ /h 50/60Hz	dB(A) 50/60Hz	Δ T 50/60Hz
2,7 kW	21960501	21960502	3x380 V	5A	1150/1890	51/55	5/4°C
3,0 kW	21960501	21960502	3x400 V	6A			
	21960503	21960504	3x440 V	5A			
	21960505	21960506	3x480 V	5A			
	21960507	21960508	3x690 V	4A			
6,0 kW	21960509	21960510	3x380 V	12A	2500/3500	55/61	7/5°C
6,7 kW	21960509	21960510	3x400 V	12A			
	21960511	21960512	3x440 V	11A			
	21960513	21960514	3x480 V	10A			
	21960515	21960516	3x690 V	7A			

STANDARDPROGRAMM - VLE Ω M / T₄

- Grösse: B936 x H665 x D755 mm
- Gewicht: 115-130 kg. - abhängig von der gewählten Sonderausstattung

Leistung	Bestellnr. (50Hz)	Bestellnr. (60Hz)	Spannung	Min. Strom- anschluss	m ³ /h 50/60Hz	dB(A) 50/60Hz	Δ T 50/60Hz
8,9 kW	21960517	21960518	3x380 V	17A	3800/4600	60/64	6,5/5°C
9,9 kW	21960517	21960518	3x400 V	18A			
	21960519	21960520	3x440 V	16A			
	21960521	21960522	3x480 V	15A			
	21960523	21960524	3x690 V	11A			7,2/6°C

Siehe das Standardprogramm VLE Ω L / T₄ auf der nächsten Seite



STANDARDPROGRAMM - VLEx L / T4

- Grösse: B936 x H665 x D950 mm
- Gewicht: 130-155 kg. - abhängig von der gewählten Sonderausstattung

Leistung	Bestellnr. (50Hz)	Bestellnr. (60Hz)	Spannung	Min. Strom- anschluss	m ³ /h 50/60Hz	dB(A) 50/60Hz	ΔT 50/60Hz	
11,9 kW	21960525	21960526	3x380 V	22A	4800/6800	65/68	7/5°C	
13,2 kW	21960525	21960526	3x400 V	24A			8/5°C	
	21960527	21960528	3x440 V	21A				
	21960529	21960530	3x480 V	20A				
	21960531	21960532	3x690 V	14A				
16,0 kW	21960533	21960534	3x380 V	30A			9/7°C	
17,7 kW	21960533	21960534	3x400 V	31A				10/7°C
	21960535	21960536	3x440 V	29A				
	21960537	21960538	3x480 V	26A				
	21960539	21960540	3x690 V	18A				



STANDARDPROGRAMM - VLEx S / 3R T3

- Grösse: B780 x H500 x D1174 mm (Ø290 mm)
- Gewicht: 105-125 kg. - abhängig von der gewählten Sonderausstattung

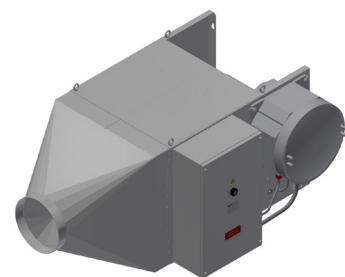
Leistung	Bestellnr. (50Hz)	Bestellnr. (60Hz)	Spannung	Min. Strom- anschluss	m ³ /h 50/60Hz	dB(A) 50/60Hz	ΔT 50/60Hz
2,7 kW	21960601	21960602	3x380 V	5A	1550/1890	51/55	5/4°C
3,0 kW	21960601	21960602	3x400 V	6A			
	21960603	21960604	3x440 V	5A			
	21960605	21960606	3x480 V	5A			
	21960607	21960608	3x690 V	4A			
6,0 kW	21960609	21960610	3x380 V	12A	2500/3500	55/61	7/5°C
6,7 kW	21960609	21960610	3x400 V	12A			
	21960611	21960612	3x440 V	11A			
	21960613	21960614	3x480 V	10A			
	21960615	21960616	3x690 V	7A			

STANDARDPROGRAMM - VLEx M / 3R T3

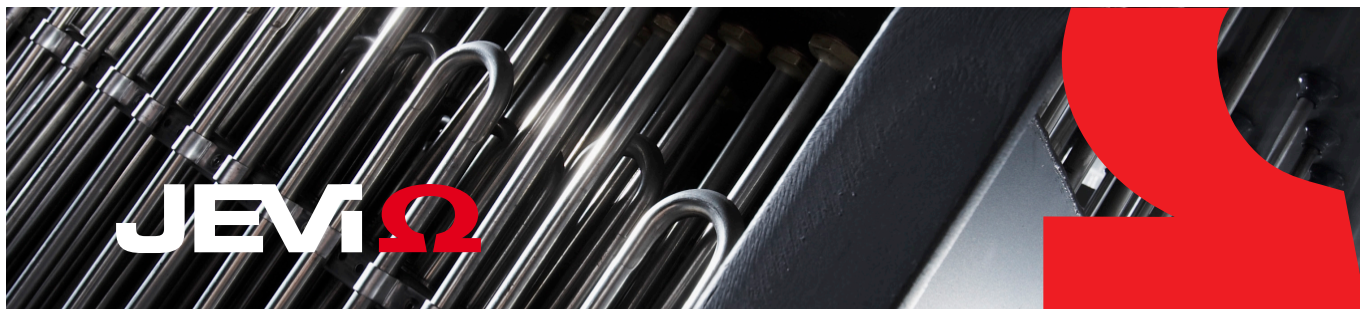
- Grösse: B936 x H665 x D1276 mm (Ø290 mm)
- Gewicht: 130-150 kg. -abhängig von der gewählten Sonderausstattung

Leistung	Bestellnr. (50Hz)	Bestellnr. (60Hz)	Spannung	Min. Strom- anschluss	m ³ /h 50/60Hz	dB(A) 50/60Hz	ΔT 50/60Hz
8,9 kW	21960617	21960618	3x380 V	17A	3800/4600	60/64	6,5/5°C
9,9 kW	21960617	21960618	3x400 V	18A			
	21960619	21960620	3x440 V	16A			
	21960621	21960622	3x480 V	15A			
	21960623	21960624	3x690 V	11A			7,2/6°C

Siehe das Standardprogramm VLEx L / 3R T3 auf der nächsten Seite



Model VLEx 3R T3



STANDARDPROGRAMM - VLEx L / 3R T3

- Grösse: B936 x H665 x D1546 mm (Ø290 mm)
- Gewicht: 145-170 kg. - abhängig von der gewählten Sonderausstattung

Leistung	Bestellnr. (50Hz)	Bestellnr. (60Hz)	Spannung	Min. Strom- anschluss)	m ³ /h 50/60Hz	dB(A) 50/60Hz	ΔT 50/60Hz
11,9 kW	21960625	21960626	3x380 V	22A	4800/6800	65/68	7/5°C
13,2 kW	21960625	21960626	3x400 V	24A			8/5°C
	21960627	21960628	3x440 V	21A			
	21960629	21960630	3x480 V	20A			
16,0 kW	21960633	21960634	3x380 V	30A			9/7°C
	21960631	21960632	3x690 V	14A			
17,7 kW	21960633	21960634	3x400 V	31A			10/7°C
	21960635	21960636	3x440 V	29A			
	21960637	21960638	3x480 V	26A			
	21960639	21960640	3x690 V	18A			

SONDERAUSSTATTUNG FÜR DEN VLEx HEIZLÜFTER

Bestellnr.	Beschreibung
19400555	Strömungswächter, separates explosionsgeschütztes Gehäuse
19400551	TSH-Sicherheitsthermostat mit automatischer Wiedereinschaltung, eingebaut in ein eigensicheres Gehäuse
19400553	Widerstandsthermometer (PT100-Sensor und 4-20-mA-Messumformer), eingebaut in ein eigensicheres Gehäuse
19400554	Raumthermostat 0 - 40 °C, eingebaut in ein eigensicheres Gehäuse
19400550	Raumthermostat 0 - 40 °C, eingebaut in ein explosionsgeschütztes Gehäuse. Gewährleistet einen optimalen Betrieb und reduziert den Energieverbrauch
19400552	Raumthermostat 0 - 40 °C, zur Wandmontage. Gewährleistet einen optimalen Betrieb und reduziert den Energieverbrauch
03020370	Kabel für die Verbindung zwischen Thermostat und eigensicherem Gehäuse. Größe 4 x 1,5 mm ² , Ø 10,6 mm. Verfügbar in vollen Metern
14060049	Hauptschalter, max. 25 A. Kabeldurchmesser Ø 9 - 21 mm
14060050	Hauptschalter, max. 40 A. Kabeldurchmesser Ø 12 - 28 mm
14060051	Hauptschalter, max. 80 A. Kabeldurchmesser Ø 16 - 35 mm
03030141	Verbindungskabel zwischen Hauptschalter und Heizlüfter für max. 25 A. Größe 4 x 6 mm ² , Ø 19,5 mm. Verfügbar in vollen Metern
03030143	Verbindungskabel zwischen Hauptschalter und Heizlüfter für max. 63 A. Größe 4 x 16 mm ² , Ø 25,5 mm. Verfügbar in vollen Metern
19400568	Verschraubung Messing vernickelt, M32 + M25 + M20 für Kabel Ø 6,5 - 26,3 mm
19400569	Verschraubung Messing vernickelt, M32 für Kabel Ø 17,0 - 26,3 mm
19400563	Verschraubung Messing vernickelt, M25 für Kabel Ø 11,1 - 20 mm (inkl. Reduktion)
19400564	Verschraubung Messing vernickelt, M20 für Kabel Ø 6,5 - 14 mm (inkl. Reduktion)