



SEITE 1/2

# RIPPENROHRHEIZÖFEN - TYP WD-H/GG-H

Unsere Rippenrohrheizöfen sind für industrielle Anwendungen ausgelegt. Aufgrund ihrer hohen Zuverlässigkeit sind sie besonders geeignet für alle Anwendungsgebiete mit Umgebungstemperaturen bis zu 60°C. Da ihre Konstruktion die Anforderungen von IP65 erfüllt, sind sie auch für feuchte Bereiche geeignet. Die Rippenrohrheizöfen müssen durch geschultes Personal installiert werden. Aufgrund der hohen Oberflächentemperatur sind sie nicht für Räume die brennbare Materialien enthalten oder Bereiche mit Explosionsrisiko geeignet.

Die Heizöfen bestehen aus Keramikgliederheizkörpern mit einem Widerstandsdraht. Es ist sowohl eine 1-Phasen- als auch eine 3-Phasen-Ausführung möglich. Der Anschluss ist robust und beständig gegen hohe Temperaturen. Es besteht die Möglichkeit, eine zweite Kabelverschraubung in den Anschlusskasten einzufügen, dies ermöglicht den Anschluss an ein Raumthermostat. Ein Raumthermostat (IP22; 0-30°C) kann auch auf dem Deckel des Anschlusskastens platziert werden (in trockener Umgebung).

## AUFBAU

Der Rippenrohrheizofen besteht aus einem Stahlrohr von 42mm Durchmesser mit spiralisierten Stahlrippen. Durch die Rippen wird der bestmögliche Wärmetransfer an die Umgebung sichergestellt. Die Rippenrohrheizöfen verfügen über Schutzart IP65. Die Vorrichtung erfüllt die CE-Richtlinien. Der Anschluss erfolgt über eine Kunststoff-Kabelverschraubung (PG16) mit Zugentlastung.

Finish WD-H: Epoxidbeschichtung, grau

Finish GG-H: Verzinkte Oberfläche

## EINSATZBEREICH

Für industrielle Anwendungen in Trockenräumen, Maschinenräumen, Pumpenhäusern, Aufzugsschächten, als Frostschutzeinrichtung, etc.

Einsatz als hoch angebrachter Heizkörper für die Erwärmung von Wartezimmern, Werkstatträumen, Servicebereichen etc. [Montage entsprechend EN 60335-2-30 (z.B. H = 1,8 m)]

## INSTALLIEREN

Darf nur horizontal montiert werden.

Der Mindestdeckenabstand von 300 mm muss eingehalten werden

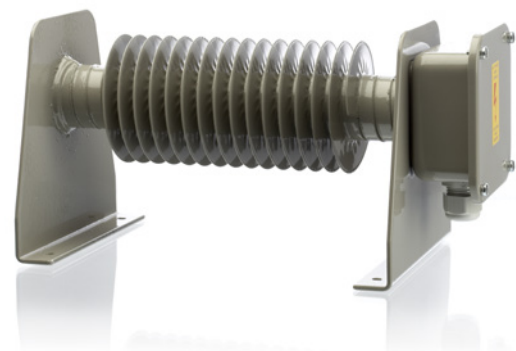
## STANDARDSPANNUNGEN

230 Volt Einphasen-Wechselstrom. Auf Wunsch können die Geräte mit anderen Spannungen und Leistungen geliefert werden.

Darüber hinaus liefern wir auch ex-geschützte Rippenrohrheizöfen.

## ZUBEHÖR

Raumthermostat 0-30°, für die Wandmontage oder Montage auf dem Deckel des Anschlusskastens. IP22, 10A, 230V. Artikel-Nr. 19113117.



FEBRUAR 2021



SIDE 1/1



## STANDARDPROGRAMM

Typ	Bestellnr.	Leistung	Spannung	Gesamtlänge (A)	Befestigungs- löcher (B)	Abstand der Füße (C)
WD-H 250	98301435	250W	230V	305mm	223mm	255mm
WD-H 500	98301443	500W	230V	555mm	473mm	500mm
WD-H 1000	98301450	1000W	230V	1055mm	973mm	1000mm
WD-H 1500	98301468	1500W	230V	1555mm	1473mm	1500mm
WD-H 2000	98301476	2000W	230V	2055mm	1973mm	2000mm
GG-H 250	98301484	250W	230V	305mm	223mm	255mm
GG-H 500	98301492	500W	230V	555mm	473mm	500mm
GG-H 1000	98301500	1000W	230V	1055mm	973mm	1000mm
GG-H 1500	98301518	1500W	230V	1555mm	1473mm	1500mm
GG-H 2000	98301526	2000W	230V	2055mm	1973mm	2000mm

WD-H = Stahl epoxidbeschichtet  
GG-H = Verzinkte Stahl

