

SIDE 1/3

RIBBERØRSOVNE

RIBBERØRSOVNE TYPE WD-H (GG-H)

Vores WD-H-ribberørsovne er beregnet til industribrug. På grund af deres store pålidelighed er de særligt egnede til varmeapplikationer ved en omgivende temperatur på op til 60 °C. Da de er konstrueret iht. IP65, er de også egnede til fugtige områder. Ovnene skal installeres af fagfolk. På grund af den høje overfladetemperatur er de ikke egnede til rum, hvor der opbevares brændbart materiale, og til områder, hvor der er risiko for eksplosion.

Ovnen består af spolehuse med keramisk midte, hvor der er indkapslet en glødespiral, i en konstruktion med 1 eller 3 faser. Tilslutningen er robust og kan modstå høje temperaturer.

Det er muligt at føre en ekstra kabelafslutning ind i forgreningskassen. Dette vil gøre det muligt at foretage tilslutning med en rumtermostat. Der kan også anbringes en rumtermostat (IP30; 0-30 °C) på forgreningskassens låg (i et tørt miljø).

KONSTRUKTION

Ribberørsovnene består af et rundt stålør på 42 mm med indvalsede stålrubber. Indvalsingsprocessen sikrer den bedst mulige varmeoverførsel fra ribberne til omgivelserne.

Ribberørsovnene er stænkætte iht. IP65. Enheden overholder CE-direktiverne. Tilslutning foretages vha. en kabelafslutning i plast (PG16) med trækaflastning.

Finish: Grå epoxybelægning. GG-H er identisk med WD-H, men har en galvaniseret overflade. Tilføjelsen "Z" betyder, at den er fyldt med sand (stødsikker).

ANVENDELSE

Til industribrug i tørrerum, motorrum, pumpehuse, elevatorskakter, som beskyttelse mod frost osv.

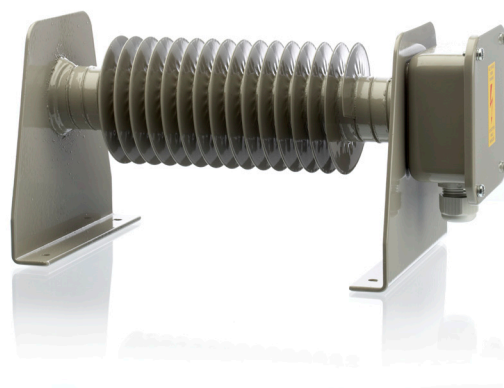
Som primær varmekilde i venteværelser, værksteder, serviceområder osv. [uden for rækkevidde, EN 60335-2-30 (f.eks. h=1,8 m)].

STANDARDSPÆNDINGER

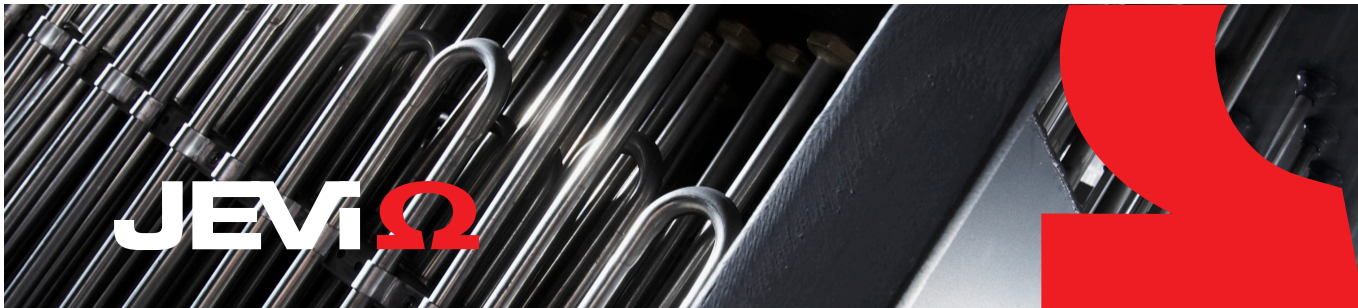
230 Volt AC, 1 fase. Der kan leveres forskellige spændinger og output på anmodning.

Vi kan også levere eksplosionssikre ribberørsovne.

Se standardprogram på side 3.



JULI 2010



RIBBERØRSOVNE TYPE WD-L (GG-L)

Vores WD-L-ribberørsovne er beregnet til brug i hjemmet, på kontoret eller i industrien. På grund af overophedningsbeskyttelsen og den lave overfladetemperatur er de særligt egnede til alle varmeapplikationer ved en omgivende temperatur på op til 30 °C.

Da konstruktionen er udført iht. IP65, er de også egnede til fugtige områder.

På grund af den lave overfladetemperatur er de også egnede til brug på fugtige steder.

På grund af den lave overfladetemperatur kan de bruges på steder, hvor der er nem adgang til, uden at det går ud over sikkerheden. Ovnene består af et indkapslet rørelement i rustfrit stål, hvor en glødespiral er indkapslet i en konstruktion med 1 fase. Tilslutningen er enkel. Det er muligt at føre en ekstra kabelafslutning ind i forgreningskassen. Dette gør det muligt at tilslutte en ekstern rumtermostat.

Der kan også anbringes en rumtermostat (IP: 0-30 °C) på kassens låg (i et tørt miljø).

KONSTRUKTION

Ribberørsovnene består af et stålør på 42 mm med indvalsedede stålribber. Indvalsingsproceduren sikrer den bedst mulige varmeoverførsel fra ribberne til omgivelserne.

Ribberørsovnene er stænkætte iht. IP65. Enheden overholder CE-direktiverne. Tilslutning foretages vha. en kabelafslutning i plast (PG16) med trækafastning.

Finish: Grå epoxybelægning. GG-L er identisk med WD-L, men har en galvaniseret overflade.

ANVENDELSE

Til industribrug i tørrerum, motorrum, pumpehuse, elevatorskakter, som beskyttelse mod frost osv.

Som varmeovn i mindre omfang til alle anvendelser, f.eks. venteværelser, værksteder, lagerbygninger osv.

(EN 60335-2-30). WD-L kræver ikke yderligere beskyttelse.

STANDARDSPÆNDINGER

230 Volt AC, 1 fase. Der kan leveres forskellige spændinger og output på anmodning.

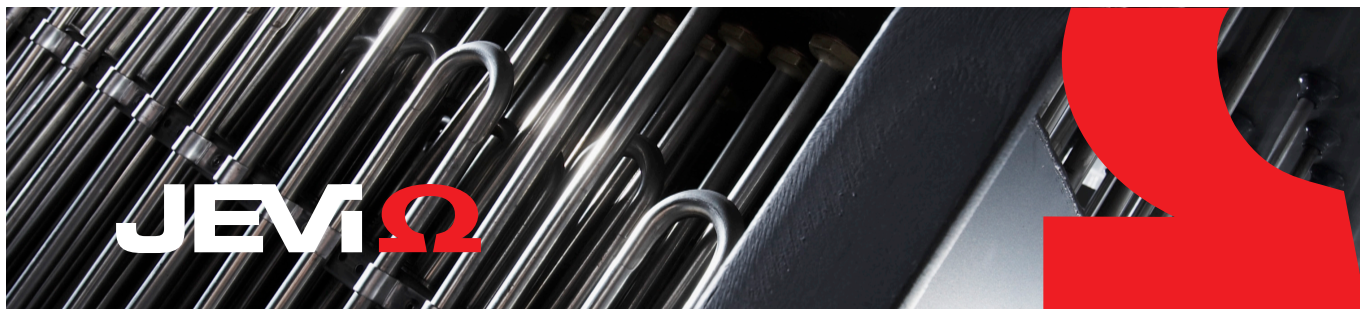
Vi kan også levere eksplosionssikre ribberørsovne.

Se standardprogram på side 3.

TILBEHØR TIL BEGGE TYPER

Rumtermostat 0-30 °C, til væginstallation eller installation i kabinet. IP30, 10 A, 230 V. Delnr. 19113117.





STANDARDPROGRAM

Type	Artikelnr.	Effekt	Spænding	Længde (A)	Montering (B)	Understøtning (C)
WD-H 250	98301435	250 W	230 V	305 mm	223 mm	255 mm
WD-H 500	98301443	500 W	230 V	555 mm	473 mm	500 mm
WD-H 1000	98301450	1000 W	230 V	1055 mm	973 mm	1000 mm
WD-H 1500	98301468	1500 W	230 V	1555 mm	1473 mm	1500 mm
WD-H 2000	98301476	2000 W	230 V	2055 mm	1973 mm	2000 mm
GG-H 250	98301484	250 W	230 V	305 mm	223 mm	255 mm
GG-H 500	98301492	500 W	230 V	555 mm	473 mm	500 mm
GG-H 1000	98301500	1000 W	230 V	1055 mm	973 mm	1000 mm
GG-H 1500	98301518	1500 W	230 V	1555 mm	1473 mm	1500 mm
GG-H 2000	98301526	2000 W	230 V	2055 mm	1973 mm	2000 mm
WD-L 500	98301534	300 W	230 V	555 mm	473 mm	500 mm
WD-L 1000	98301542	600 W	230 V	1055 mm	973 mm	1000 mm
WD-L 1500	98301559	900 W	230 V	1555 mm	1473 mm	1973 mm
WD-L 2000	98301567	1250 W	230 V	2055 mm	1973 mm	2000 mm
GG-L 500	98301575	300 W	230 V	555 mm	473 mm	500 mm
GG-L 1000	98301583	600 W	230 V	1055 mm	973 mm	1000 mm
GG-L 1500	98301591	900 W	230 V	1555 mm	1473 mm	1973 mm
GG-L 2000	98301609	1250 W	230 V	2055 mm	1973 mm	2000 mm

